


NOTICE TECHNIQUE : changement complet de l'embrayage, pour Ducati à embrayage à sec.

- 1) Enlever le carter extérieur et le joint : attention de ne pas perdre les 3 entretoises dans le joint, (ne jamais actionner le levier d'embrayage pendant le changement de l'embrayage),
 - 2) Dévisser les 6 vis de fixation des coupelles/ressorts, pour les vis oxydés : attention les colonnes de la noix sont très fragiles, **utiliser une clé BTR de qualité**
 - 3) Enlever le plateau de pression, attention la tige de poussée va (peut être) venir avec, la maintenir et enlever le plateau, **Il est impératif de démonter la tige de son insert (voir vidéo sur ducadisc.com), normalement elle doit rester en place,**
 - 4) Retirer tous les disques, utilisez un aimant, petit tournevis, crochet...
 - 5) Bloquer la noix et la cloche à l'aide d'un outil,
 - 6) Débloquer (pas à droite) l'écrou central de la noix, (douille de 32), le couple de serrage est important et l'écrou est collé au frein filet, il faudra probablement utiliser une rallonge avec la clé ou utiliser une clé à choc, Attention à :
Bien maintenir la douille en contact, car l'écrou est étroit,
Les colonnes de la noix sont très fragiles, elles cassent facilement,
 - 7) Enlever la noix, elle est souvent grippée sur son axe, donner de légers coups sur sa périphérie afin de la débloquer.
La noix est constituée de deux parties, le moyeu en acier emmanché sur l'axe et la noix en aluminium, avec entre les deux, les amortisseurs de couple en caoutchouc, voir illustrations suivantes, il faut utiliser une presse, un étau ou tout autre moyen pour chasser le moyeu de la noix, attention les colonnes sont très fragiles.
 - 8) Bloquer la cloche à l'aide de l'outil, dévisser (pas à droite) les 8 vis, (douille de 13), enlever la cloche,
 - 9) Nettoyer la surface d'appuis de la cloche et l'axe cannelé de la noix et l'écrou ,
 - 10) Mettre en place la cloche, mettre du frein filet bleu (moyen) sur chaque vis neuve, n'utilisez que des vis avec un indice 10.9 (gravé sur la tête de la vis), elles seules peuvent résister au couple des Ducati,
 - 11) Bloquer la cloche avec l'outil, serrer au couple : 35 N/m, serrage en croix,
 - 12) Mettre en place la noix, mettre du frein filet bleu (moyen) sur l'écrou, n'oubliez pas : plaque, joint, entretoise, rondelle, écrou...
 - 13) Bloquer la noix avec l'outil, serrer au couple :
 - Pour les embrayages à 7 garnis : 190 N/m
 - Pour les embrayages à 8 garnis : 250 N/m
 - 14) Mettre deux disques lisses, les dégraisser tous, si ils sont neufs (ne pas tenir compte des demies lunes à l'extérieur des disques),
 - 15) Mettre en place un garnis,
 - 16) Repérer le disque lisse élastique (conique),
 - il fait 1,5 mm d'épaisseur,
 - si on appuie sur l'extérieur du disque, il doit se redresser d'au moins 2/3 mm, d'un côté ou de l'autre,
 - 17) Mettre en place le lisse élastique, **positionnement du repère :**
 - il y a un poinçon sur l'une de ses dents → poinçon vers l'extérieur
 - il y a une lettre O sur l'une de ses faces → O vers l'intérieur
 - il y a une lettre B sur l'une de ses faces → B vers l'extérieur
- Replacer tous les autres disques garnis/lisse, **on doit terminer par un disque lisse au contact du plateau presseur et l'embrayage doit contenir 7/8 couples, (disque garnis - disque lisse)**
- 18) Après avoir nettoyé l'extrémité de la tige et l'insert (voir 3) **Mettre un peu de graisse sur l'extrémité de la tige de poussée**
- Remonter le plateau de pression en positionnant les repères face-à-face (trait dans le logement correspondant), Quelque soit la marque du plateau (Ducati perf, Rizoma...) il doit y avoir un repère, peut être à l'intérieur du plateau, voir illustrations suivantes,
- Remonter les 6 vis/coupelles/ressorts, le plateau ne doit pas forcer, le faire tourner un peu pour trouver la bonne position.
Le plateau doit être en contact avec le 1° lisse. **Serrer modérément : 5N/m.**
- 19) Remonter le carter extérieur et le joint (ne pas oublier les entretoises).

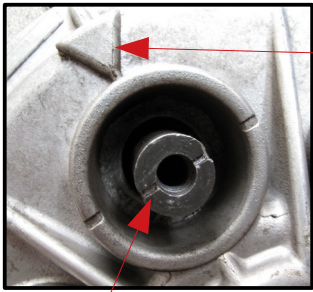
Nous vous conseillons vivement de faire une purge du liquide hydraulique, cela permet au récepteur de retrouver un emplacement idéal par rapport au nouvel empilement.

Maintenance de l'embrayage : Tous les 5000 kms, démonter tous les disques, tout dégraisser (dég )
dépoussiérer la cloche et la noix, (attention aux poussières toxiques).

ATTENTION DOCUMENT SOUS COPYRIGHT © TOUTE REPRODUCTION INTERDITE

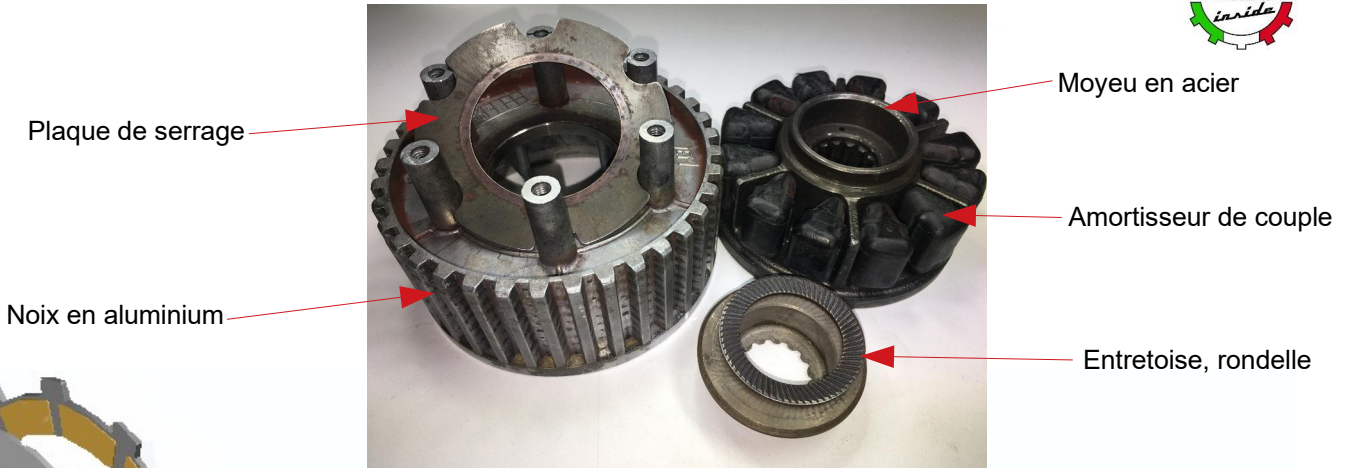
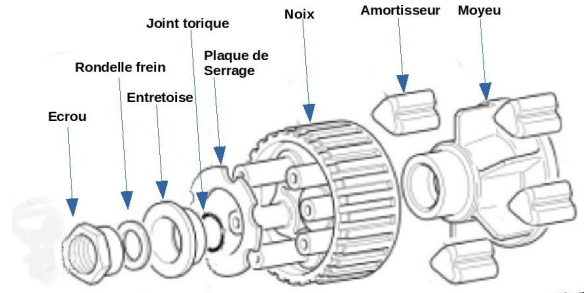
Nous ne pourrions être tenu responsable sous quelques formes que ce soient des conséquences d'une mauvaise utilisation ou d'un mauvais montage des pièces, informations à titre indicatives.

notice technique changer son embrayage 2020

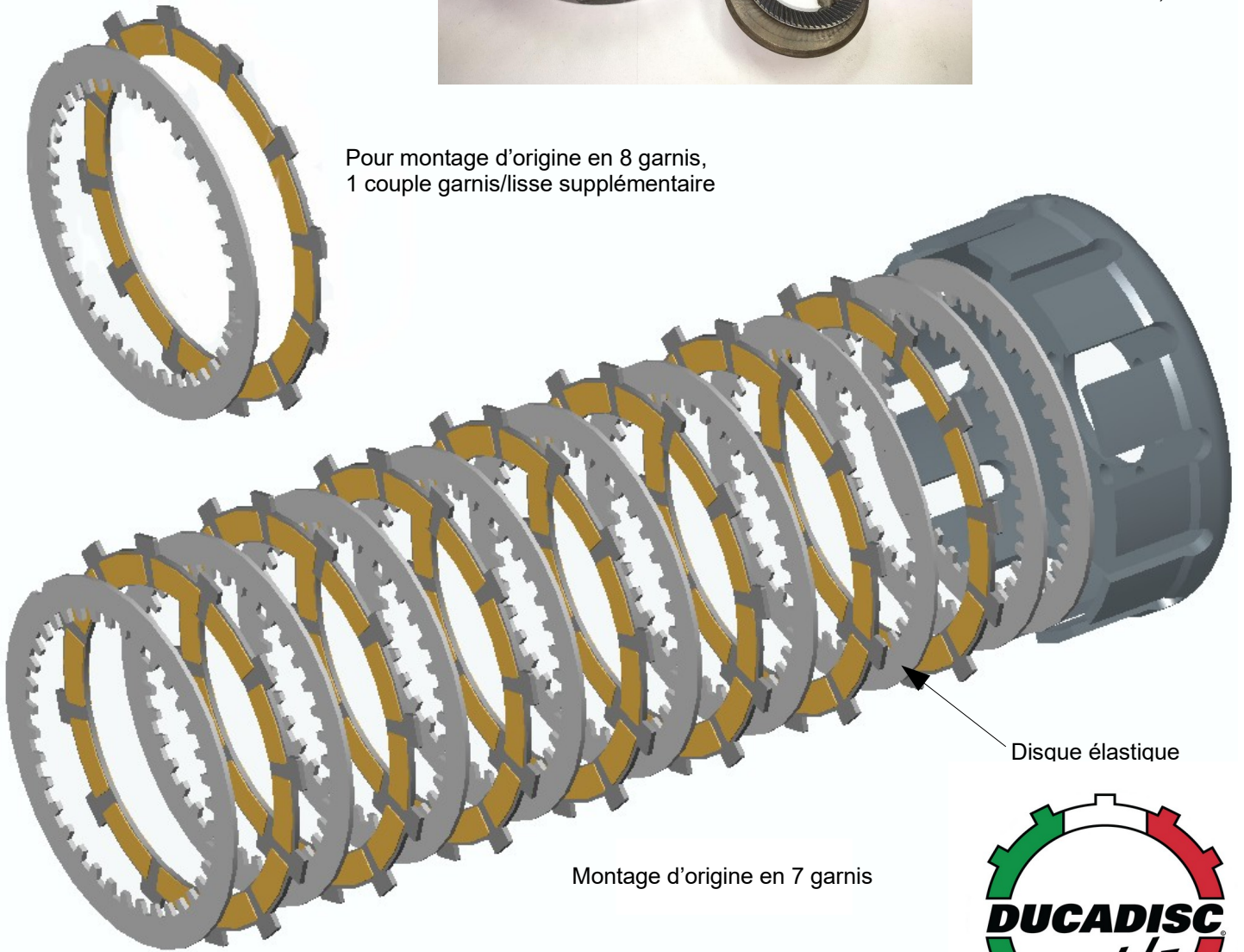


Repère sur le plateau d'origine

Repère sur la colonne du plateau correspondante



Pour montage d'origine en 8 garnis,
1 couple garnis/lisse supplémentaire



www.ducadisc.com