

NOTICE TECHNIQUE : changement des disques d'embrayage, montage d'origine.

- 1) Enlever le carter extérieur et le joint : attention de ne pas perdre les 3 entretoises dans le joint, (ne jamais actionner le levier d'embrayage pendant le changement des disques).
 - 2) Dévisser les 6 vis de fixation des coupelles/ressorts, pour les vis oxydés : attention les colonnes de la noix sont très fragiles, **utiliser une clé BTR de qualité**
 - 3) Enlever le plateau de pression, attention la tige de poussée va (peut être) venir avec, la maintenir et enlever le plateau,
Il est impératif de démonter la tige de son insert (voir vidéo sur ducadisc.com), normalement elle doit rester en place,
 - 4) Retirer tous les disques. et les 2 derniers disques lisses,
 - 5) En fonction de l'usure : ébavurer légèrement les rainures à l'intérieur de la cloche, les disques doivent pouvoir se déplacer facilement.
- Bien dépoussiérer et dégraisser la cloche et la noix,
- Dégraisser (bombe dégraissant frein) les disques lisses (ils sont enduits d'une huile de stockage),
- 6) Mettre deux disques lisses, (ne pas tenir compte des demies lunes à l'extérieur des disques),
 - 7) Mettre en place un garnis
 - 8) Repérer le disque lisse élastique (conique),
 - il fait 1,5 mm d'épaisseur,
 - si on appui sur l'extérieur du disque, il doit se redresser d'au moins 2/3 mm, d'un côté ou de l'autre,
 - 9) Mettre en place le lisse élastique, **positionnement du repère :**
Le disque élastique Ducadisc n'a pas de sens d'implantation, donc pas de repère.
 - il y a un poinçon sur l'une de ses dents → poinçon vers l'extérieur
 - il y a une lettre O sur l'une de ses faces → O vers l'intérieur
 - il y a une lettre B sur l'une de ses faces → B vers l'extérieur

Replacer tous les autres disques garnis/lisse, **on doit terminer par un disque lisse au contact du plateau presseur** et l'embrayage doit contenir 7/8 couples, (disque garnis - disque lisse)

10) Après avoir nettoyé l'extrémité de la tige et l'insert (voir 3) **Mettre un peu de graisse sur l'extrémité de la tige de poussée**

Remonter le plateau de pression en positionnant les repères face-à-face (trait dans le logement correspondant), Quelque soit la marque du plateau (Ducati perf, Rizoma...) il doit y avoir un repère, peut être à l'intérieur du plateau,

Remonter les 6 vis/coupelles/ressorts, le plateau ne doit pas forcer, le faire tourner un peu pour trouver la bonne position.

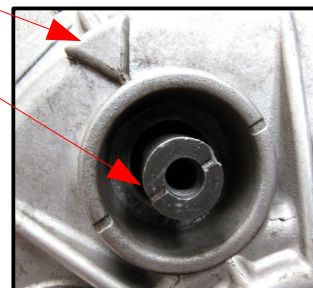
Le plateau doit être en contact avec le 1° lisse. **Serrer modérément : 5N/m.**

11) Remonter le carter extérieur et le joint.

Nous vous conseillons vivement de faire une purge du liquide hydraulique, cela permet au récepteur de retrouver un emplacement idéal par rapport au nouvel empilement.

Maintenance de l'embrayage :

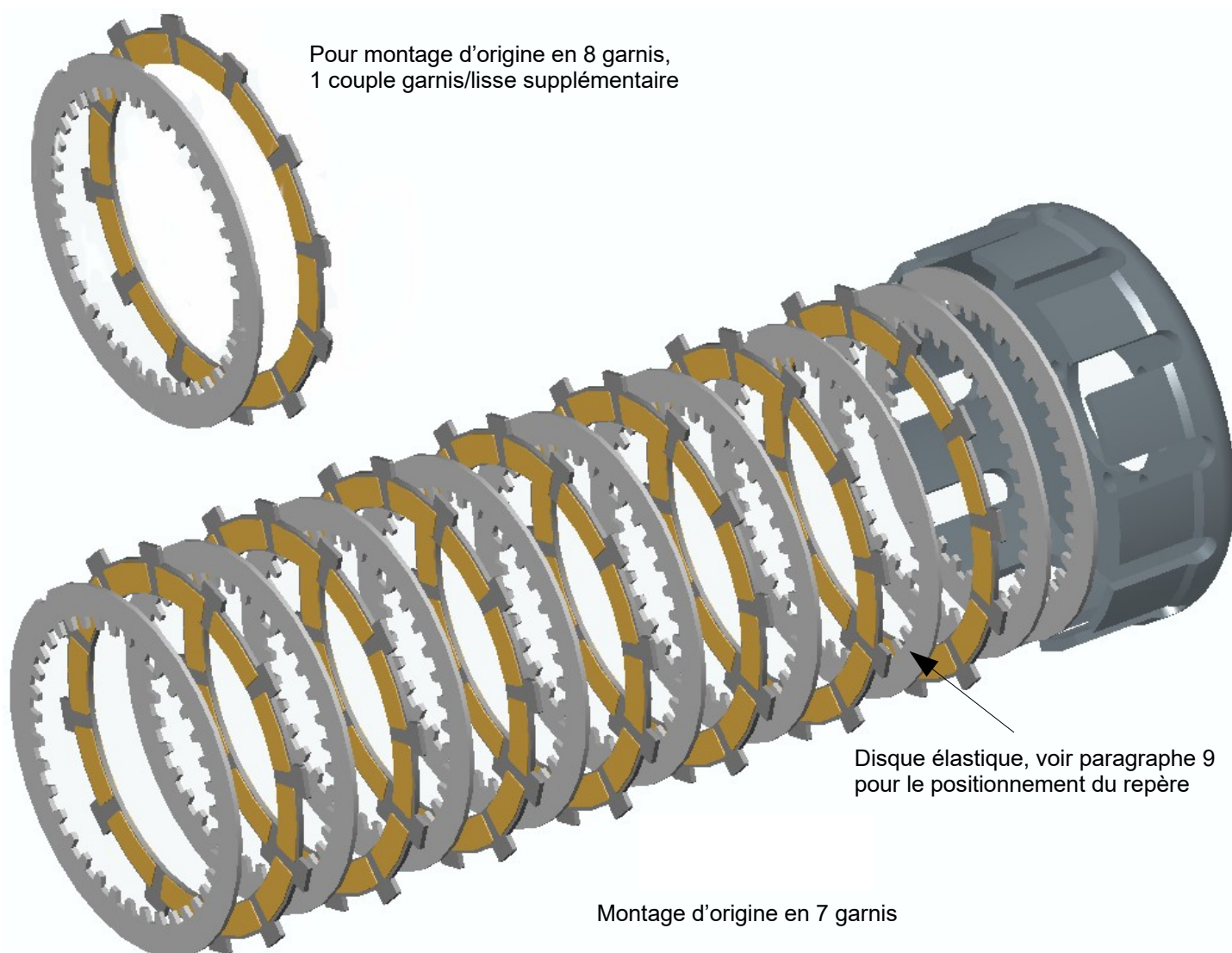
Tous les 5000 kms, démonter tous les disques, tout dégraisser (bombe liquide pour frein), Dépoussiérer la cloche et la noix, (attention aux poussières toxiques).



ATTENTION DOCUMENT SOUS COPYRIGHT © TOUTE REPRODUCTION INTERDITE

Nous ne pourrons être tenu responsable sous quelques formes que ce soient des conséquences d'une mauvaise utilisation ou d'un mauvais montage des pièces, informations à titre indicatives.

Pour montage d'origine en 8 garnis,
1 couple garnis/lisse supplémentaire



Disque élastique, voir paragraphe 9
pour le positionnement du repère

Montage d'origine en 7 garnis



www.ducadisc.com